

# Hva er nytt fra forskningen?

Prof. Stig Geving  
Institutt for bygg, anlegg og transport, NTNU

Norsk bygningsfysikkdag 2011, 29.november, Oslo



[www.ntnu.no](http://www.ntnu.no)

[www.sintefbok.no](http://www.sintefbok.no)

SINTEF Building and Infrastructure

THOR-OSKAR RELANDER AND SVERRE B. HOLOS

## Testing a component method to estimate the airtightness of wind-tightened wood-frame houses

Project report 66

2010



 SINTEF

[www.ntnu.no](http://www.ntnu.no)

# Dr.disputas om lufttetthet

Thor-Oskar Relander

## ”Airtightness of wood frame houses”

19. Desember kl 13.15

Rådssalen, Hovedbygning Gløshaugen, NTNU

### Prøveforelesning:

«Increasingly stricter requirements to the U-value of the building envelope – where are the rational limits?»

Kl 10.15

Institutt for bygg, anlegg og transport  
NTNU

[www.ntnu.no](http://www.ntnu.no)

[www.sintefbok.no](http://www.sintefbok.no)

SINTEF Byggforsk

LECO

LECO  
Energjeffektive næringsbygg  
for fremtiden

Avslutningskonferanse + andre  
interessante rapporter fra LECO:

<http://www.sintef.no/Projectweb/LECO/>

HELLE WØHLK JÆGER SØRENSEN (ERICHSEN & HORGEN A/S) OG  
IDA BRYN (ERICHSEN & HORGEN A/S)

LECO  
Rehabilitering av kontorbygg til  
faktor 2 og 4

Prosjektrapport 72

2011



SINTEF

[www.ntnu.no](http://www.ntnu.no)

TOR HELGE DOKKA, ANNA SVENSSON, TORE WIGENSTAD, INGER ANDRESEN,  
INGEBORG SIMONSEN OG TORER F. BERG

## Energibruk i bygninger

Nasjonal database og sammenligning av beregnet og målt energibruk

Prosjektrapport 76

2011



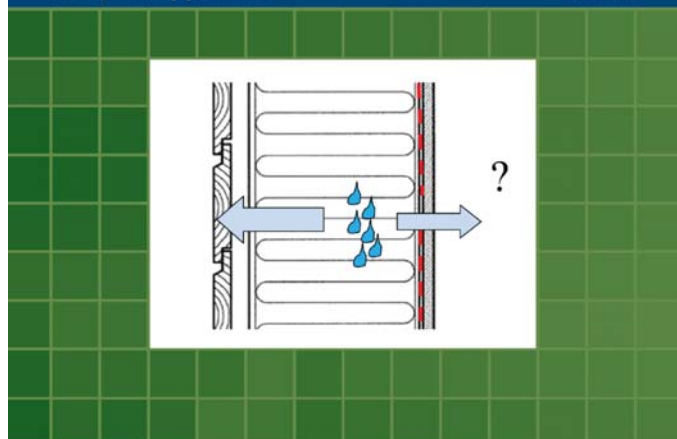
SINTEF

STIG GEVING, JONAS HOLME OG SIVERT UVSLØKK

## Alternative dampsperrer med uttøringsmulighet mot innelufta

Prosjektrapport 65

2010



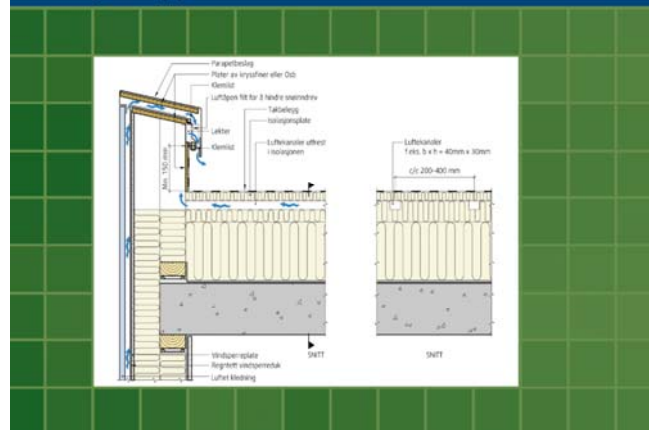
SINTEF

KNUT NORENG OG SIVERT UVSLØKK

## Robuste kompakte tak med luftekanaler i isolasjonssjiktet og økt selvuttørkingsevne

Prosjektrapport 63

2010



SINTEF

BJØRN-ROAR KROG OG LARS-ERIK FISKUM

## Sanitærinstallasjoner og vannskadesikkerhet – Bruk av lekkasjestoppere

Prosjektrapport 75

2011



SINTEF

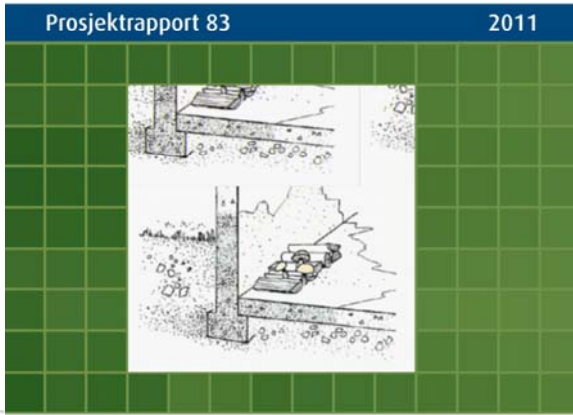
www.sintefbok.no (kommer snart)

SINTEF Byggeforsk

STIG GEVING OG PETER BLOM

### Fuktskader i kjelleryttervegger

- undersøkelse og utbedringsmetoder



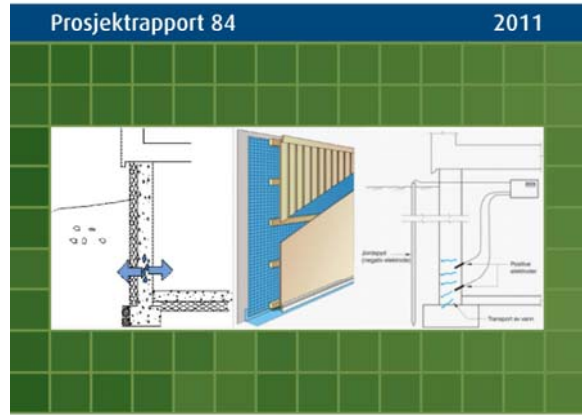
SINTEF

SINTEF Byggeforsk

STIG GEVING, PETER BLOM, MARIUS KVALVIK OG ESPEN MARTINSEN

### Utbedringsmetoder for fuktskadede kjelleryttervegger

- felt-, laboratorie- og beregningsmessige undersøkelser av tre metoder



SINTEF

www.ntnu.no

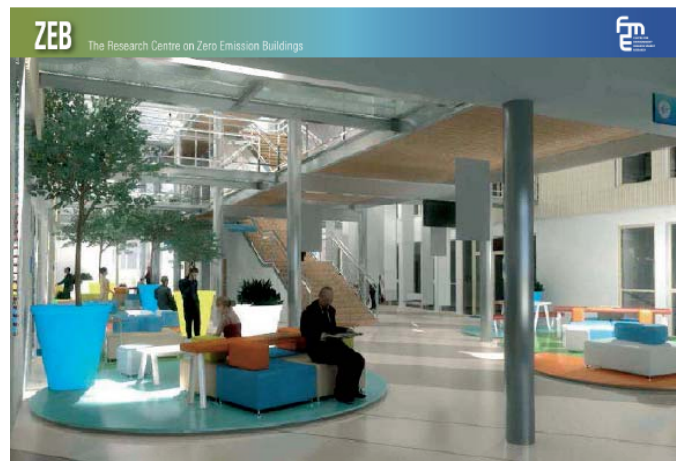
www.zeb.no

ZEB Project report 1 - 2011

Judith Thomsen, Åshild L. Hauge, Karine Denizou, Sidsel Jerko, Solvår Wåge (NTNU) and Thomas Berker (NTNU)

### User evaluations of energy efficient buildings

The interplay of buildings and users in seven European case studies



A world where buildings do not contribute with greenhouse gas emissions

www.ntnu.no

Ingeborg Simonsen, Berit Time og Inger Andresen

## Erfaringer med bygningsintegrerte solfangere i Norge



A world where buildings do not contribute with greenhouse gas emissions

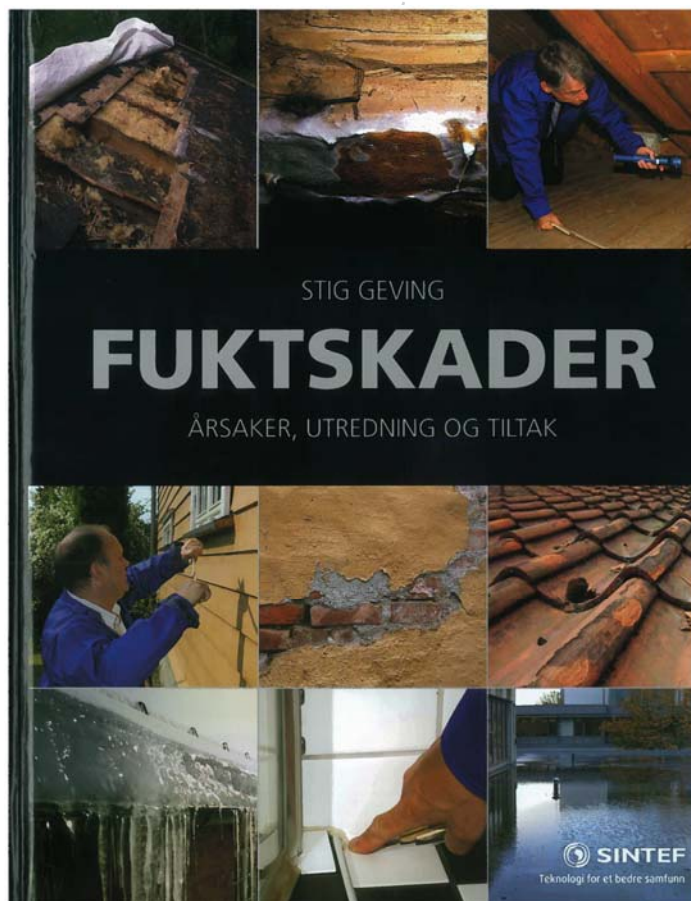
Heidi Arnesen, Tore Kolås and Barbara Matusiak (NTNU)

## A guide to daylighting and solar shading systems at high latitude



A world where buildings do not contribute with greenhouse gas emissions

# NY BOK!!!



# ENDA EN NY BOK!!! «Alt om flislegging»



Hovedforfatter Arne Nesje

foto: VVS-forum



[www.bygningsfysikk.no](http://www.bygningsfysikk.no)

- Siden driftes av NTNU
- **Her legges foredragene!!**
- Generell info om beregninger og bygningsfysikk



**TAKK FOR NÅ –  
OG PÅ GJENSYN NESTE ÅR!!**